

Edytor
Telefon
Faks
e-Mail

Płock Nowa Przemysłowa

Spis treści

Płock Nowa Przemysłowa	
Strona tytułowa projektu	1
Spis treści	2
Lista oprav	3
Główna - syt 1	
Dane planowania	4
Wyniki szczegółowe	5
Pola oszacowania	
Pole oszacowania Jezdnia 1	
Izolinie (E)	7
Główna - syt 2	
Dane planowania	8
Wyniki szczegółowe	9
Pola oszacowania	
Pole oszacowania Jezdnia 1	
Izolinie (E)	11
Boczne - syt1	
Dane planowania	12
Wyniki szczegółowe	13
Pola oszacowania	
Pole oszacowania Jezdnia 1	
Izolinie (E)	14
Observer	
Observer 1	
Izolinie (L)	15
Observer 2	
Izolinie (L)	16
Boczne - syt2	
Dane planowania	17
Wyniki szczegółowe	18
Pola oszacowania	
Pole oszacowania Jezdnia 1	
Izolinie (E)	20
Observer	
Observer 1	
Izolinie (L)	21
Observer 2	
Izolinie (L)	22

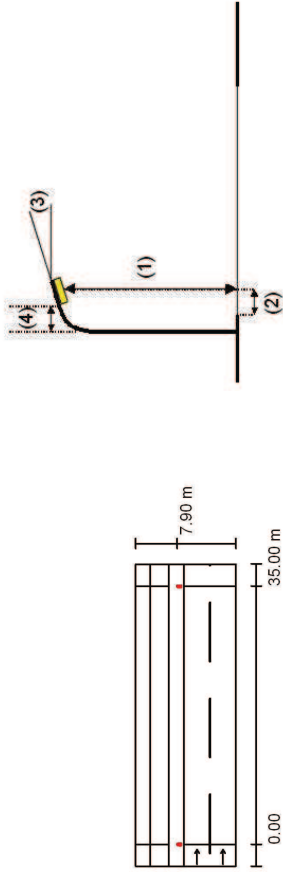
Partner kontaktowy:
Numer zlecenia:
Firma:
Numer klienta:

Data: 19.06.2017
Edytor:

Profil ulicy	
Chodnik 2	(Szerokość: 2.000 m)
Ścieżka dla rowerzystów 1	(Szerokość: 2.500 m)
Pas postoju 1	(Szerokość: 2.000 m)
Jezdnia 1	(Szerokość: 7.000 m, Liczba pasów jezdni: 2, Nawierzchnia: R3, q0: 0.070)


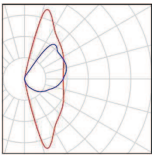

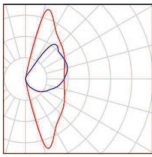
Współczynnik konserwacji: 0.80

Rozmieszczenia opraw



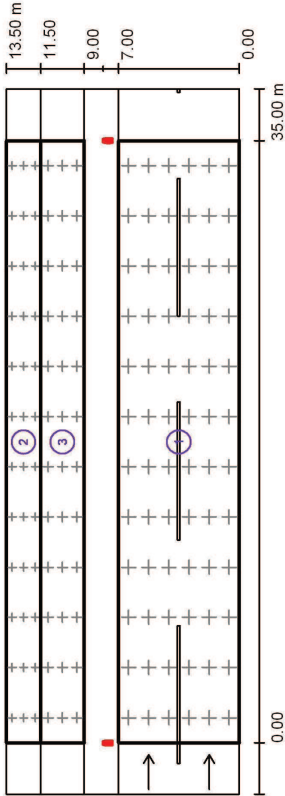
Oprawa:	SCHREDER TECEO 1 / 5118 / 40 LEDS 700mA NW / 372452
Strumień świetlny (Oprawa):	9847 lm
Strumień świetlny (Lampy):	11886 lm
Moc opraw:	90.0 W
Rozmieszczenie:	jednostronnie u góry
Odstęp słupa:	35.000 m
Wysokość montażu (1):	9.000 m
Wysokość punktu świetlnego:	9.040 m
Nawis (2):	-0.500 m
Nachylenie wysięgnika (3):	0.0 °
Długość wysięgnika (4):	0.500 m

Wartości maksymalne mocy oświetleniowej przy 70°: 494 cd/km
przy 80°: 73 cd/km
przy 90°: 0.00 cd/km
W każdym kierunku tworzącym podany kąt z dolną linią pionową przy zainstalowanym i gotowym do użytku oświetleniu.
Żadna moc oświetleniowa powyżej 90°.
Rozmieszczenie spełnia wymagania klasy mocy oświetleniowej G4.
Rozmieszczenie spełnia wymagania klasy indeksu oślepiania D.5.

10 Ilość	SCHREDER TECEO 1 / 5118 / 32 LEDS 700mA NW / 372452		
	Numer artykułu:		
	Strumień świetlny (Oprawa): 7922 lm		
	Strumień świetlny (Lampy): 9562 lm		
	Moc opraw: 71.0 W		
	Klasyfikacja oświetleń CIE: 100		
	Kod Flux CIE: 35 71 97 100 83		
	Wyposażenie: 1 x 32 LEDS 700mA NW (Czynnik korekcyjny 1.000).		
12 Ilość	SCHREDER TECEO 1 / 5118 / 40 LEDS 700mA NW / 372452		
	Numer artykułu:		
	Strumień świetlny (Oprawa): 9847 lm		
	Strumień świetlny (Lampy): 11886 lm		
	Moc opraw: 90.0 W		
	Klasyfikacja oświetleń CIE: 100		
	Kod Flux CIE: 35 71 97 100 83		
	Wyposażenie: 1 x 40 LEDS 700mA NW (Czynnik korekcyjny 1.000).		

Edytor
Telefon
Faks
e-Mail

Główna - syt 1 / Wyniki szczegółowe



Współczynnik konserwacji: 0.80

Skala 1:294

Lista pól oszacowania

1

Pole oszacowania Jezdnia 1

Długość: 35.000 m, Szerokość: 7.000 m

Siatka: 12 x 6 Punkty

Przynależne elementy uliczne: Jezdnia 1.

Nawierzchnia: R3, q0: 0.070

Wybrana klasa oświetleniowa: ME4b

(Wszystkie wymagania fotometryczne zostały spełnione.)

L_m [cd/m²]	U0	UI	TI [%]	SR
0.86	0.52	0.89	12	0.80
≥ 0.75	≥ 0.40	≥ 0.50	≤ 15	≥ 0.50

Wartości rzeczywiste według obliczenia:
Wartości zadane według klasy:
Spełnione/nie spełnione:

Edytor
Telefon
Faks
e-Mail

Główna - syt 1 / Wyniki szczegółowe

Lista pól oszacowania

2

Pole oszacowania Chodnik 2

Długość: 35.000 m, Szerokość: 2.000 m

Siatka: 12 x 3 Punkty

Przynależne elementy uliczne: Chodnik 2.

Wybrana klasa oświetleniowa: S4

(Wszystkie wymagania fotometryczne zostały spełnione.)

E_m [lx]	E_{min} [lx]
6.39	3.54
≥ 5.00	≥ 1.00

Wartości rzeczywiste według obliczenia:
Wartości zadane według klasy:
Spełnione/nie spełnione:

3

Pole oszacowania Ścieżka dla rowerzystów 1

Długość: 35.000 m, Szerokość: 2.500 m

Siatka: 12 x 3 Punkty

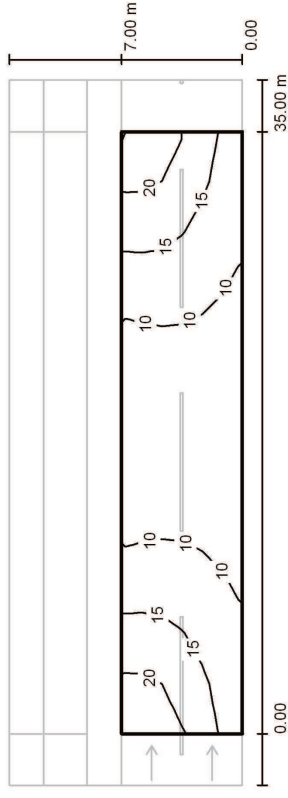
Przynależne elementy uliczne: Ścieżka dla rowerzystów 1.

Wybrana klasa oświetleniowa: S3

(Wszystkie wymagania fotometryczne zostały spełnione.)

E_m [lx]	E_{min} [lx]
9.43	4.59
≥ 7.50	≥ 1.50

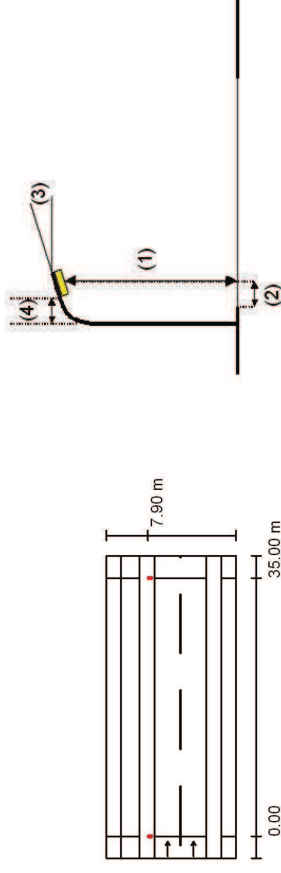
Wartości rzeczywiste według obliczenia:
Wartości zadane według klasy:
Spełnione/nie spełnione:



Wartości Lux Skala 1 : 294

Siatka: 12 x 6 Punkty

E_m	E_m	E_{\min} / E_m	E_{\min} / E_{\max}
12	7.22	0.581	0.321
E_m	E_m	E_{\min} / E_m	E_{\min} / E_{\max}
12	7.22	0.581	0.321



Oprawa:

Oprawa:
Strumień świetlny (Oprawa):

Strumień światłny (Lampy):

Moc opraw:

Rozmieszczenie: jednostronnie u góry

Odstęp słupa:

Wysokość montażu (1):

Wysokość punktu świetlnego:

Nawis (2):

Nachylenie wysięgnika (3):

Długość wysięgnika (4):

SCHREDER TECEO 1 / 5118 / 40 LEDS 700mA NW / 372452

9847 lm

11886 lm przy 70°:

90.0 W przy 80°: 73 cd/klm

jednostronnie u góry
przy 90°: 0.00 cd/klm

35.000 m

9.000 m

9.040 m

-0.500 m
Kozłomieszczynie spełnia wymagania klasy II klasy oświetleniowej G4.

0.0 °

0.500 m
oślepienia D.5.

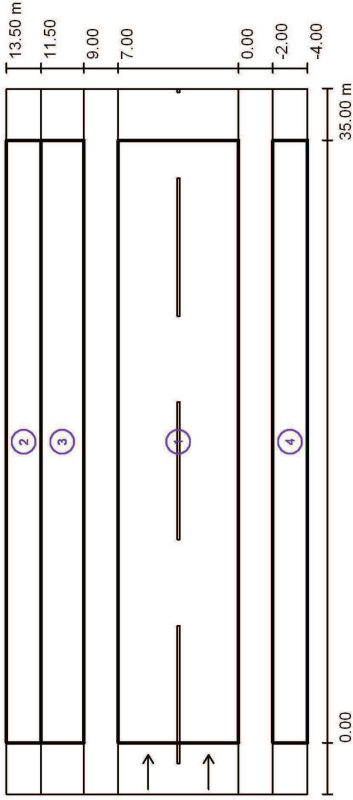
Edytor

Telefon

Faks

e-Mail

Główna - syt 2 / Wyniki szczegółowe



Współczynnik konserwacji: 0.80

Skala 1:294

Lista pól oszacowania

- 1

Pole oszacowania Jezdnia 1

Długość: 35.000 m, Szerokość: 7.000 m

Siatka: 12 x 6 Punkty

Przynależne elementy uliczne: Jezdnia 1.

Nawierzchnia: R3, q0: 0.070

Wybrana klasa oświetleniowa: ME4b

(Wszystkie wymagania fotometryczne zostały spełnione.)

L_m [cd/m²]

0.86

≥ 0.75

✓

U_0

0.52

≥ 0.40

✓

UI

0.89

≥ 0.50

✓

TI [%]

12

≤ 15

✓

SR

0.80

≥ 0.50

✓
- Wartości rzeczywiste według obliczenia:

Wartości zadane według klasy:

Spełnione/nie spełnione:

Edytor

Telefon

Faks

e-Mail

Główna - syt 2 / Wyniki szczegółowe

Lista pól oszacowania

- 2

Pole oszacowania Chodnik 2

Długość: 35.000 m, Szerokość: 2.000 m

Siatka: 12 x 3 Punkty

Przynależne elementy uliczne: Chodnik 2.

Wybrana klasa oświetleniowa: S4

(Wszystkie wymagania fotometryczne zostały spełnione.)

E_m [lx]

6.39

≥ 5.00

✓

E_{min} [lx]

3.54

≥ 1.00

✓
- Wartości rzeczywiste według obliczenia:

Wartości zadane według klasy:

Spełnione/nie spełnione:

3

Pole oszacowania Ścieżka dla rowerzystów 1

Długość: 35.000 m, Szerokość: 2.500 m

Siatka: 12 x 3 Punkty

Przynależne elementy uliczne: Ścieżka dla rowerzystów 1.

Wybrana klasa oświetleniowa: S3

(Wszystkie wymagania fotometryczne zostały spełnione.)

E_m [lx]

9.43

≥ 7.50

✓

E_{min} [lx]

4.59

≥ 1.50

✓

Wartości rzeczywiste według obliczenia:

Wartości zadane według klasy:

Spełnione/nie spełnione:

4

Pole oszacowania Chodnik 1

Długość: 35.000 m, Szerokość: 2.000 m

Siatka: 12 x 3 Punkty

Przynależne elementy uliczne: Chodnik 1.

Wybrana klasa oświetleniowa: S4

(Wszystkie wymagania fotometryczne zostały spełnione.)

E_m [lx]

7.18

≥ 5.00

✓

E_{min} [lx]

6.08

≥ 1.00

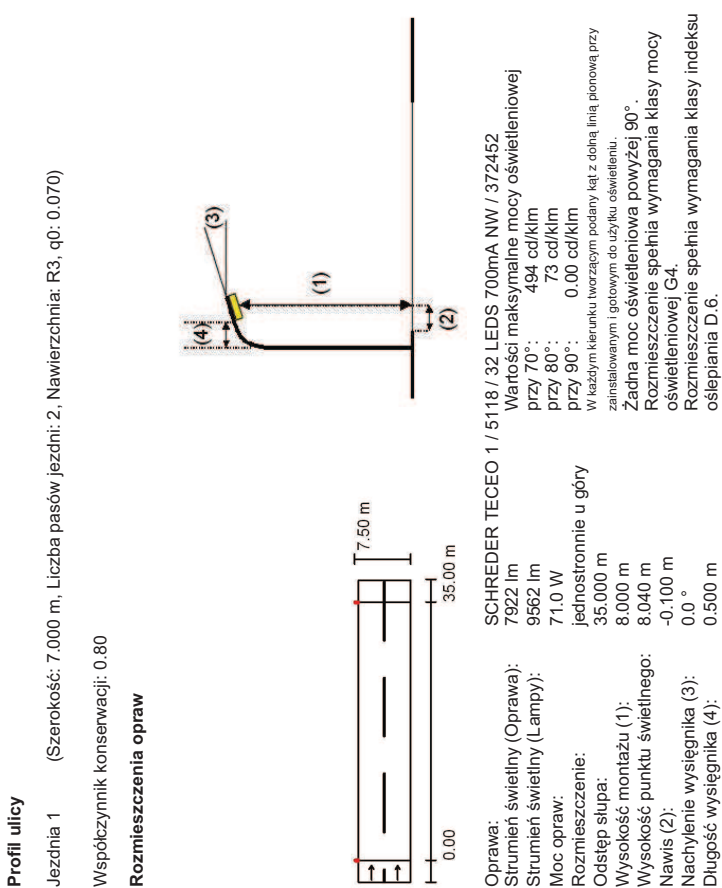
✓

Wartości rzeczywiste według obliczenia:

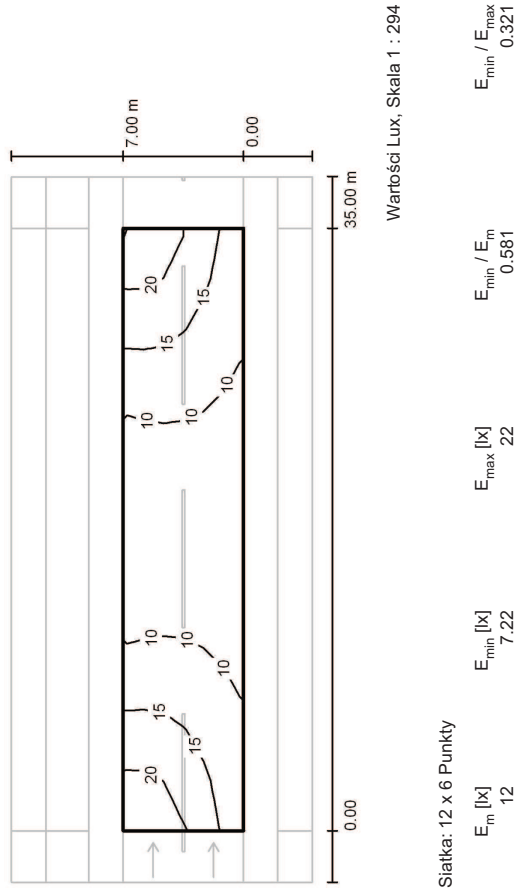
Wartości zadane według klasy:

Spełnione/nie spełnione:

Boczne - syt1 / Dane planowania

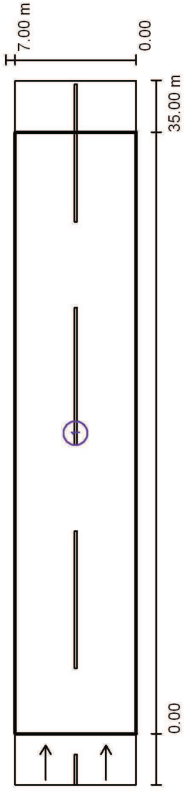


Główna - syt 2 / Pole oszacowania Jezdnia 1 / Izolinie (E)



Edytor
Telefon
faks
e-Mail

Boczne - syt1 / Wyniki szczegółowe



Współczynnik konserwacji: 0.80

Skala 1:294

Lista pól oszacowania

- 1 Pole oszacowania Jezdnia 1
Długość: 35.000 m, Szerokość: 7.000 m
Siatka: 12 x 6 Punkty
Przynależne elementy uliczne: Jezdnia 1.
Nawierzchnia: R3, q0: 0.070
Wybrana klasa oświetleniowa: ME5

(Wszystkie wymagania fotometryczne zostały spełnione.)

L _m [cd/m²]	U0	UI [%]	TI [%]	SR
0.77	0.49	0.78	14	0.75
≥ 0.50	≥ 0.35	≥ 0.40	≤ 15	≥ 0.50
✓	✓	✓	✓	✓

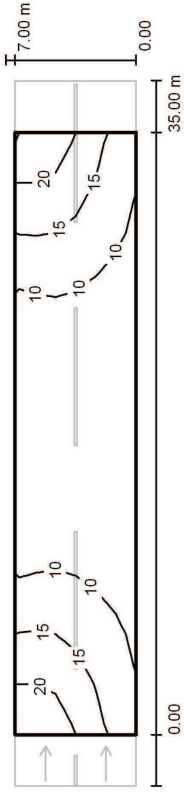
Wartości rzeczywiste według obliczenia:

Wartości zadane według klasy:

Spełnione/nie spełnione:

Edytor
Telefon
faks
e-Mail

Boczne - syt1 / Pole oszacowania Jezdnia 1 / Izolinie (E)



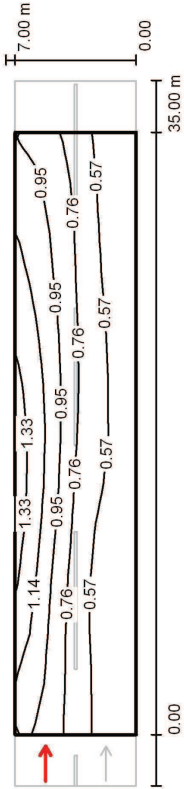
Wartości Lux, Skala 1 : 294

Siatka: 12 x 6 Punkty

E _m [lx]	E _{min} [lx]	E _{max} [lx]	E _{min} / E _m	E _{min} / E _{max}
11	5.77	22	0.519	0.262

Edytor
Telefon
Faks
e-Mail

Boczne - syt1 / Pole oszacowania Jezdnia 1 / Obserwator 2 / Izolinie (L)



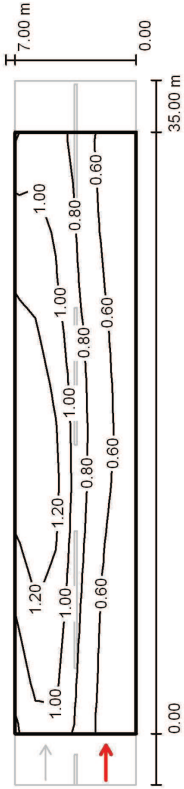
Wartości Candela/m², Skala 1 : 294

Siatka: 12 x 6 Punkty
Pozycja obserwatora: (-60.000 m, 5.250 m, 1.500 m)
Nawierzchnia: R3, q0: 0.070

Wartości rzeczywiste według obliczenia:	L_m [cd/m²]	U0	UI	Ti [%]
Wartości zadane według klasy MES:	≥ 0.50	0.77	0.51	14
Spełnione/nie spełnione:	✓	≥ 0.35	✓	≤ 15

Edytor
Telefon
Faks
e-Mail

Boczne - syt1 / Pole oszacowania Jezdnia 1 / Obserwator 1 / Izolinie (L)



Wartości Candela/m², Skala 1 : 294

Siatka: 12 x 6 Punkty
Pozycja obserwatora: (-60.000 m, 1.750 m, 1.500 m)
Nawierzchnia: R3, q0: 0.070

Wartości rzeczywiste według obliczenia:	L_m [cd/m²]	U0	UI	Ti [%]
Wartości zadane według klasy MES:	≥ 0.50	0.85	0.49	10
Spełnione/nie spełnione:	✓	≥ 0.35	✓	≤ 15

Edytor
Telefon
faks
e-Mail

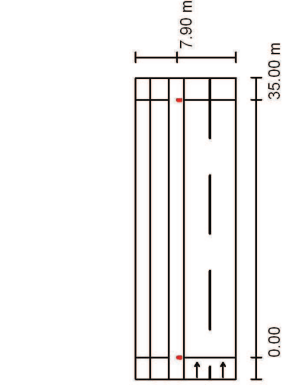
Boczne - syt2 / Dane planowania

Profil ulicy

Chodnik 1	(Szerokość: 2.000 m)
Ścieżka dla rowerzystów 1	(Szerokość: 2.500 m)
Pas postępu 1	(Szerokość: 2.000 m)
Jezdnia 1	(Szerokość: 7.000 m, Liczba pasów jezdni: 2, Nawierzchnia: R3, q0: 0.070)

Współczynnik konserwacji: 0.80

Rozmieszczenia opraw



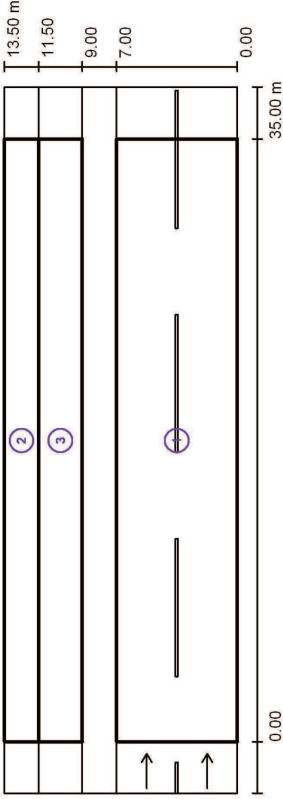
Oprawa:
Strumień świetlny (Oprawa):
Strumień świetlny (Lampy):
Moc opraw:
Rozmieszczenie:
Odstęp słupa:
Wysokość montażu (1):
Nawis (2):
Nachylenie wysięgnika (3):
Długość wysięgnika (4):

SCHREDER TECEO 1 / 5118 / 32 LEDs 700mA NW / 372452
7922 lm
9862 lm
710 W
jednostronnie u góry
35.000 m
8.000 m
8.040 m
-0.500 m
0.0 °
0.500 m

Wartości maksymalne mocy oświetleniowej
przy 70 °: 494 cd/klm
przy 80 °: 73 cd/klm
przy 90 °: 0.00 cd/klm
W każdym kierunku tworzącym podany kąt z dołą. linią pionową przy
zainstalowanym i gotowym do użytku oświetleniu.
Żadna moc oświetleniowa powyżej 90 °.
Rozmieszczenie spełnia wymagania klasy mocy
oświetleniowej G4.
Rozmieszczenie spełnia wymagania klasy indeksu
oślepiania D 6.

Edytor
Telefon
faks
e-Mail

Boczne - syt2 / Wyniki szczegółowe



Współczynnik konserwacji: 0.80

Lista pól oszacowania

- 1 Pole oszacowania Jezdnia 1
Długość: 35.000 m, Szerokość: 7.000 m
Siatka: 12 x 6 Punkty
Przynależne elementy uliczne: Jezdnia 1.
Nawierzchnia: R3, q0: 0.070
Wybrana klasa oświetlenia: ME5
(Wszystkie wymagania fotometryczne zostały spełnione.)

Wartości rzeczywiste według obliczenia:	L _m [cd/m²]	U0	UI	TI [%]	SR
Wartości zadane według klasy:	0.74	0.46	0.79	15	0.77
Spełnione/nie spełnione:	≥ 0.50	≥ 0.35	≥ 0.40	≤ 15	≥ 0.50
	✓	✓	✓	✓	✓

Skala 1:294

Edytor
Telefon
Faks
e-Mail

Boczne - syt2 / Wyniki szczegółowe

Lista pól oszacowania

- 2

Pole oszacowania Chodnik 1

Długość: 35.000 m, Szerokość: 2.000 m

Siatka: 12 x 3 Punkty

Przynależne elementy uliczne: Chodnik 1.

Wybrana klasa oświetleniowa: S4

(Wszystkie wymagania fotometryczne zostały spełnione.)

E_m [lx]

5.16

≥ 5.00

✓

E_{min} [lx]

2.62

≥ 1.00

✓

Wartości rzeczywiste według obliczenia:

Wartości zadane według klasy:

Spełnione/nie spełnione:
- 3

Pole oszacowania Ścieżka dla rowerzystów 1

Długość: 35.000 m, Szerokość: 2.500 m

Siatka: 12 x 3 Punkty

Przynależne elementy uliczne: Ścieżka dla rowerzystów 1.

Wybrana klasa oświetleniowa: S3

(Wszystkie wymagania fotometryczne zostały spełnione.)

E_m [lx]

8.09

≥ 7.50

✓

E_{min} [lx]

3.47

≥ 1.50

✓

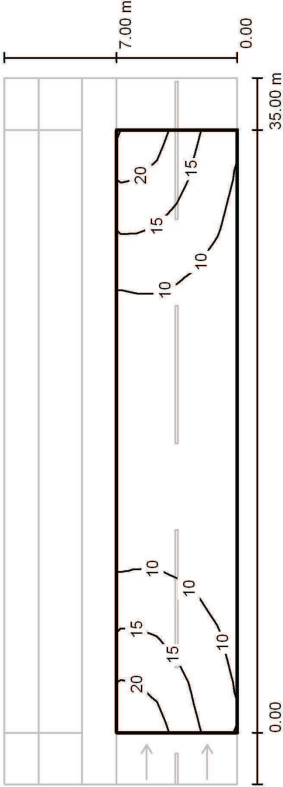
Wartości rzeczywiste według obliczenia:

Wartości zadane według klasy:

Spełnione/nie spełnione:

Edytor
Telefon
Faks
e-Mail

Boczne - syt2 / Pole oszacowania Jezdnia 1 / Izolinie (E)



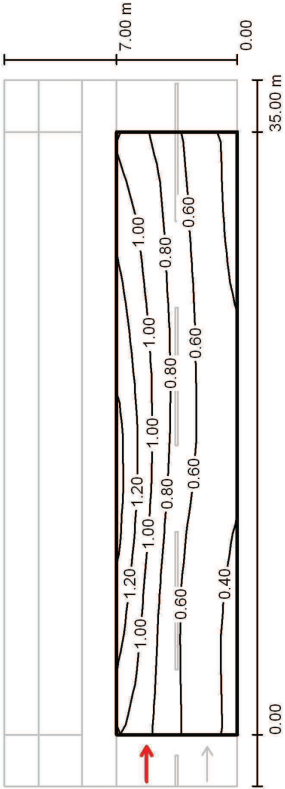
Wartości Lux, Skala 1 : 294

Siatka: 12 x 6 Punkty

E_m [lx]	E_{min} [lx]	E_{max} [lx]	E_{min} / E_m	E_{min} / E_{max}
11	5.92	22	0.543	0.267

Edytor
Telefon
faks
e-Mail

Boczne - syt2 / Pole oszacowania Jezdnia 1 / Obserwator 2 / Izolinie (L)



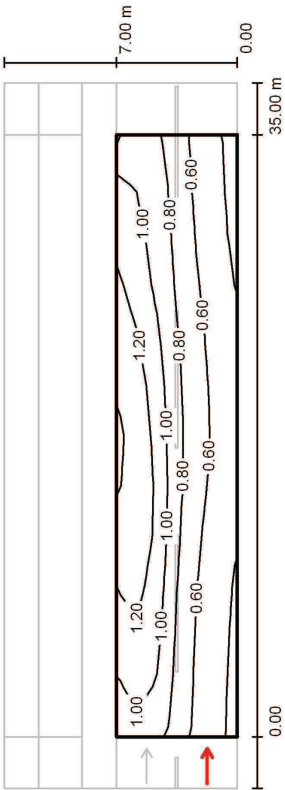
Wartości Candela/m², Skala 1 : 294

Siatka: 12 x 6 Punkty
Pozycja obserwatora: (-60.000 m, 5.250 m, 1.500 m)
Nawierzchnia: R3, q0: 0.070

Wartości rzeczywiste według obliczenia:	L_m [cd/m²]	U0	UI	TI [%]
Wartości zadane według klasy ME5:	≥ 0.50	0.51	0.79	15
Speinione/nie speinione:	✓	≥ 0.35	≥ 0.40	≤ 15
		✓	✓	✓

Edytor
Telefon
faks
e-Mail

Boczne - syt2 / Pole oszacowania Jezdnia 1 / Obserwator 1 / Izolinie (L)



Wartości Candela/m², Skala 1 : 294

Siatka: 12 x 6 Punkty
Pozycja obserwatora: (-60.000 m, 1.750 m, 1.500 m)
Nawierzchnia: R3, q0: 0.070

Wartości rzeczywiste według obliczenia:	L_m [cd/m²]	U0	UI	TI [%]
Wartości zadane według klasy ME5:	≥ 0.50	0.46	0.81	10
Speinione/nie speinione:	✓	≥ 0.35	≥ 0.40	≤ 15
		✓	✓	✓